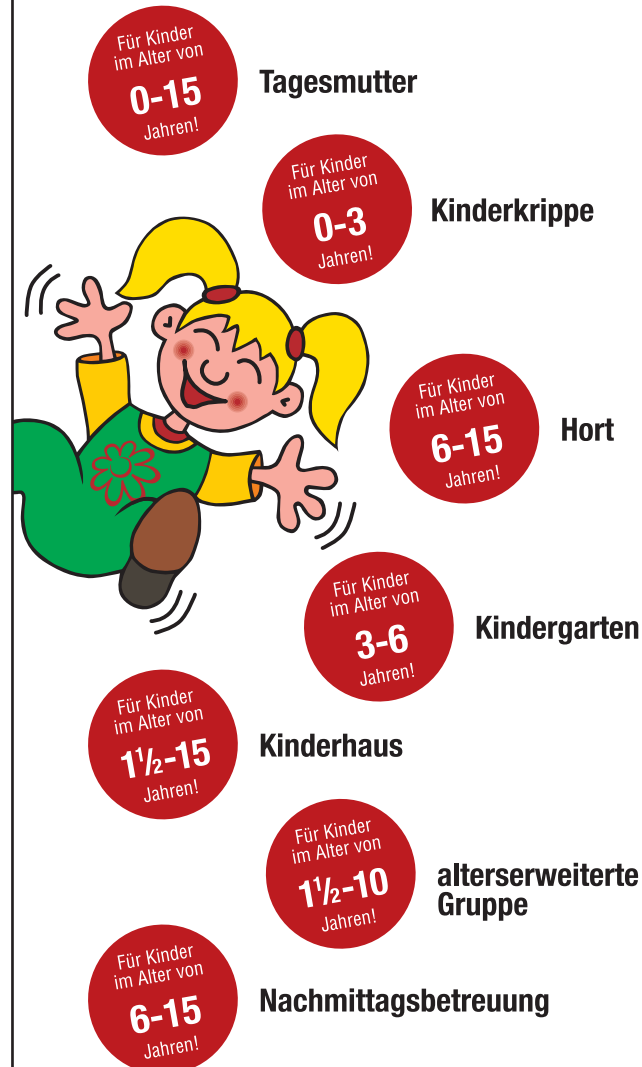


## Spezielle Betreuungsangebote für alle Altersgruppen

Welche Einrichtungen wir in welchen Städten und Gemeinden anbieten, können Sie in unseren Sozialzentren erfragen oder unter [www.stmk.volkshilfe.at](http://www.stmk.volkshilfe.at) abrufen.



KINDERBETREUUNG

## Eine Volkshilfe ist immer in Ihrer Nähe



**Sozialzentrum Bruck a. d. Mur**  
Telefon 03862 / 53 503  
E-Mail: [sozialzentrum.bm@stmk.volkshilfe.at](mailto:sozialzentrum.bm@stmk.volkshilfe.at)

**Sozialzentrum Deutschlandsberg**  
Telefon 03462 / 68 68  
E-Mail: [sozialzentrum.dl@stmk.volkshilfe.at](mailto:sozialzentrum.dl@stmk.volkshilfe.at)

**Sozialzentrum Graz und GU**  
Telefon 0316 / 57 76 22  
E-Mail: [sozialzentrum.g@stmk.volkshilfe.at](mailto:sozialzentrum.g@stmk.volkshilfe.at)

**Sozialzentrum Hartberg**  
Telefon 03332 / 61 675  
E-Mail: [sozialzentrum.hb@stmk.volkshilfe.at](mailto:sozialzentrum.hb@stmk.volkshilfe.at)

**Sozialzentrum Judenburg**  
Telefon 03572 / 44 124  
E-Mail: [sozialzentrum.ju@stmk.volkshilfe.at](mailto:sozialzentrum.ju@stmk.volkshilfe.at)

**Sozialzentrum Knittelfeld**  
Telefon 03512 / 71 629  
E-Mail: [sozialzentrum.kf@stmk.volkshilfe.at](mailto:sozialzentrum.kf@stmk.volkshilfe.at)

**Sozialzentrum Leibnitz**  
Telefon 03452 / 71 550  
E-Mail: [sozialzentrum.lb@stmk.volkshilfe.at](mailto:sozialzentrum.lb@stmk.volkshilfe.at)

**Sozialzentrum Leoben**  
Telefon 03842 / 47 027  
E-Mail: [sozialzentrum.le@stmk.volkshilfe.at](mailto:sozialzentrum.le@stmk.volkshilfe.at)

**Sozialzentrum Liezen**  
Telefon 03612 / 25 590  
E-Mail: [sozialzentrum.li@stmk.volkshilfe.at](mailto:sozialzentrum.li@stmk.volkshilfe.at)

**Sozialzentrum Mürzzuschlag**  
Telefon 03852 / 66 88  
E-Mail: [sozialzentrum.mz@stmk.volkshilfe.at](mailto:sozialzentrum.mz@stmk.volkshilfe.at)

**Sozialzentrum Radkersburg/Feldbach**  
Telefon 03472 / 34 95  
E-Mail: [sozialzentrum.ra@stmk.volkshilfe.at](mailto:sozialzentrum.ra@stmk.volkshilfe.at)

**Sozialzentrum Voitsberg**  
Telefon 03142 / 25 705  
E-Mail: [sozialzentrum.vo@stmk.volkshilfe.at](mailto:sozialzentrum.vo@stmk.volkshilfe.at)

[www.stmk.volkshilfe.at](http://www.stmk.volkshilfe.at)



Für Kinder  
im Alter von  
**0-15**  
Jahren!

# kinder betreuung.

ihre kind in guten händen

**volkshilfe.**   
STEIERMARK  
Gemeinnützige Betriebs GmbH

[www.stmk.volkshilfe.at](http://www.stmk.volkshilfe.at)

## Ihr Kind in guten Händen

Sie suchen nach der passenden Betreuung für Ihr Kind? Sie müssen oder wollen wieder arbeiten gehen? Sie brauchen mehr Zeit für sich?

Die Volkshilfe Sozialzentren in den steirischen Bezirken helfen Ihnen bei der Umsetzung Ihrer Entscheidung und geben Ihnen umfangreiche Auskünfte über diverse Kosten und Zuschüsse.

### Unsere Kinderbetreuungseinrichtungen bieten:

- ganztägige und ganzzjährige Betreuungsmöglichkeiten
- flexible Bring- und Abholzeiten
- täglich warmes Mittagessen
- Orte, an denen sich Kinder geborgen und wohl fühlen und Zeit mit FreundInnen verbringen können

## Engagierte und qualifizierte MitarbeiterInnen

Arbeiten für und mit Kindern ist sehr anspruchsvoll, macht aber auch jede Menge Spaß. Unsere engagierten und gut ausgebildeten MitarbeiterInnen sind über Jahre hinweg PartnerInnen der Kinder und begleiten sie durch die unterschiedlichsten Entwicklungsphasen. Sie schaffen Kindern einen Ort, an dem sie liebevoll betreut und ernst genommen werden. Volkshilfe MitarbeiterInnen tragen große Verantwortung, der sie sich auch bewusst sind.

### Unsere MitarbeiterInnen:

- entwickeln neue Ideen und Projekte
- bilden sich laufend weiter
- geben Kindern Raum und Zeit
- empfinden die Arbeit mit Kindern als Bereicherung
- sind alle fest angestellt

## Aufregend: das Leben in der Gruppe

Das Leben ist bunt und vielfältig. In unseren Kindergruppen geht es natürlich zwischendurch auch rund. Ihr Kind und seine individuellen Entwicklungsmöglichkeiten stehen im Mittelpunkt unserer Arbeit. Wir unterstützen die Kinder dabei, notwendige Sozialkontakte zu knüpfen und unterschiedlichste Lern- und Erfahrungsmöglichkeiten zu nutzen.

### Ihr Kind:

- verbringt seine Zeit mit FreundInnen
- feiert Feste im Jahreskreislauf
- ist in längerfristig angelegten Projekten aktiv
- nimmt an Ausflügen teil
- macht Bewegung an der frischen Luft
- kann sich austoben und neue Energie tanken
- hat Raum für Spiel, Spaß, Musik und kreatives Gestalten

